

Fiche d'information option « anti Blackout »

La fonction « anti-Blackout » permet de garantir l'alimentation électrique d'un bâtiment. Elle consiste en un raccordement électrique spécifique de la SMARTES dans le réseau électrique du bâtiment. En fonction du type de raccordement (manuel ou automatique), quelques conditions doivent être respectées pour permettre cette fonctionnalité.

La fonction de base de la batterie permettant d'améliorer le taux d'autoconsommation n'est pas impactée, quel que soit le mode de raccordement.

Backup manuel (avec coupure)

Fonctionnement :

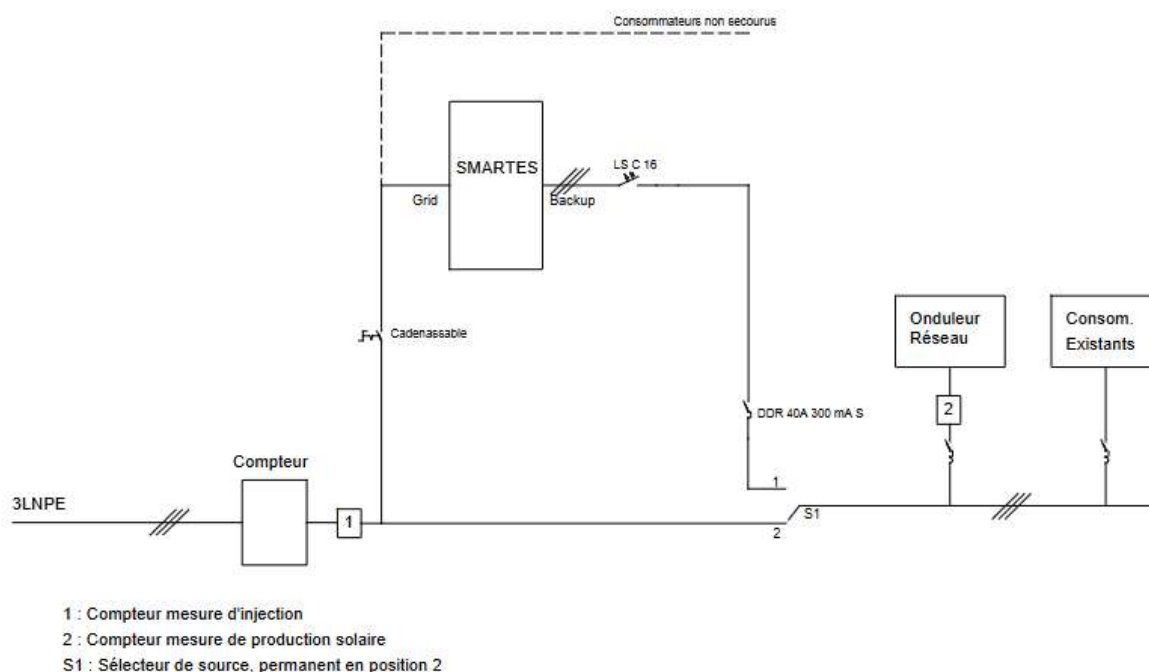
En cas de coupure du réseau électrique public, l'installation électrique se coupera. Le propriétaire devra actionner manuellement le sélecteur de source en position 1 et ainsi tous les consommateurs secourus pourront être remis en fonction.

Lorsque le réseau électrique public sera rétabli, le propriétaire remettra en position 2 le sélecteur de source

Conditions :

- L'installation électrique du bâtiment qui fera partie du groupe secouru devra être de type TNS (Terre – Neutre Séparé)
- Pour autant que cela soit possible, l'onduleur photovoltaïque devra être paramétré pour permettre de fonctionner en mode « off-grid ». Nous contacter

Schéma de principe :



Backup automatique (sans coupure)

Fonctionnement :

En cas de coupure du réseau électrique public, la SMARTES reprendra automatiquement le relais de l'alimentation électrique, aucune action de la part du propriétaire ne sera nécessaire.

Lorsque le réseau électrique public sera rétabli, la SMARTES permutera de manière automatique sur le réseau électrique.

Note : Dans ce mode de raccordement, le sélecteur de source ne sera utilisé qu'à des fins de maintenance ou de dépannage.

Conditions :

- L'installation électrique du bâtiment qui fera partie du groupe secouru devra être de type TNS (Terre – Neutre Séparé)
- L'ampérage d'introduction ne devra pas dépasser 32A. Si celle-ci dépasse les 32A, il y aura nécessité de raccorder selon le principe « Backup manuel » pour les SMARTES standard (3x 3 kVA). Pour les modèles délivrant plus de puissance AC, un ampérage d'introduction plus élevé sera toléré. Nous contacter
- Pour autant que cela soit possible, l'onduleur photovoltaïque devra être paramétré pour permettre de fonctionner en mode « off-grid ». Nous contacter

Schéma de principe :

